

DALLES LED

EXEMPLES D'APPLICATIONS

- Bâtiment tertiaire
- Espace événementiel
- Eclairage de cafés, hôtels, restaurants
- Open space
- Locaux collectifs...

AVANTAGES

Suspendues, encastrées, au mur ou au plafond, les dalles LED s'adaptent aux envies créatives de tous. Munies d'une plaque opaque en PMMA, la lumière est à la fois douce et diffuse.

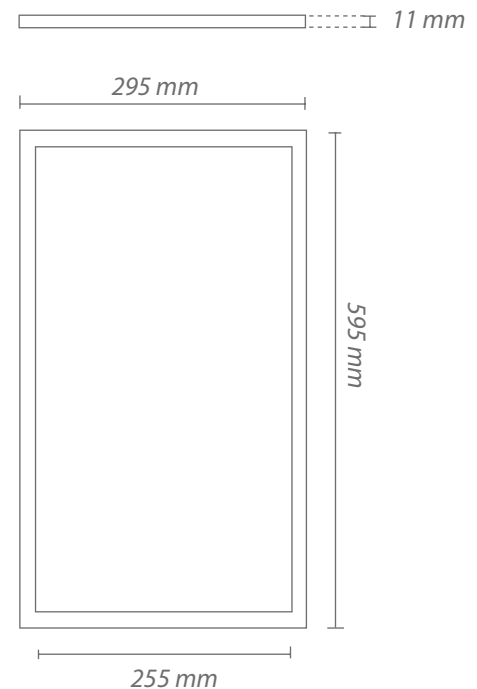
Les dalles LED se suspendent et se fixent en saillie à l'aide de supports.

Elles consomment très peu d'électricité et offrent un éclairage LED de grande qualité.



DALLE LED 30W - Eco

RÉFÉRENCE	LEDDAL24CWBLJ
PUISSANCE	30 W
ALIMENTATION	80~265 V - AC
FLUX LUMINEUX	2400 lm
LED	SMD 3014
T° DE COULEUR	5500-6500 K
IRC	> 80
TEMPÉRATURE DE FONCT.	-40°C à +50°C
PROTECTION	IP42 - Classe II
DURÉE DE VIE	50 000 H
DIMENSIONS /POIDS	595 x 295 x 11mm / 2,400kg
MATÉRIAUX	Luminaire en aluminium / Diffuseur en PMMA
GARANTIE	3 ans
CERTIFICATS	CE, RoHs



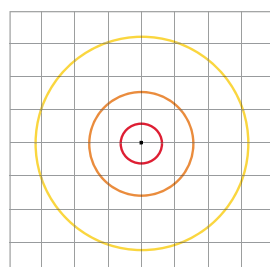
CARACTÉRISTIQUES DU FLUX LUMINEUX

Dalle 30W - Hauteur 2.50m

Eclairage de la surface utile :

200 lux 70 lux 10 lux

1 carreau = 1m²

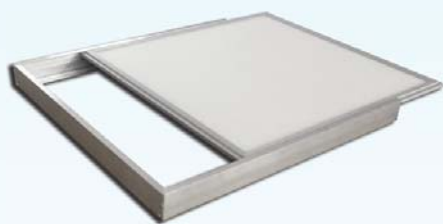


Hauteur	E. max	Angle : 113,5°
1 m	517 lux	
2 m	129 lux	
3 m	57 lux	

Options:

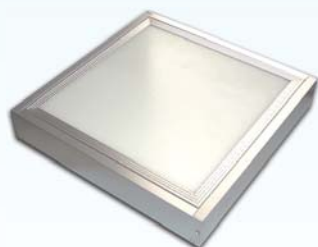
- Support en saillie / Réf.: LEDSUPDAL30
- Câbles de suspension / Réf.: LEDSUPDAL30S

Supports dalles LED en saillie



AVANTAGES

Les supports de dalles LED en saillie permettent une pose des luminaires contre les plafonds et les murs sans avoir de prédécoupes à réaliser. Le système est étudié pour accueillir l'alimentation de la dalle.



CARACTÉRISTIQUES

CADRE ARGENTÉ

RÉFÉRENCES	LEDSUPDAL30	LEDSUPDAL60R	LEDSUPDAL60
DIMENSIONS	305 x 305 x 50 mm	305 x 605 x 50 mm	605 x 605 x 50

CADRE BLANC

RÉFÉRENCES	LEDSUPDAL60-B	LEDSUPDAL120-B
DIMENSIONS	605 x 605 x 50 mm	1205 x 305 x 50 mm



Suspensions pour dalles LED



RÉFÉRENCES	LEDSUPDAL30S	LEDSUPDAL60RS	LEDSUPDAL60S
POUR DALLE	300 x 300 mm	300 x 600 mm	600 x 600 mm

RÉFÉRENCES	LEDSUPDAL120S
POUR DALLE	1200 x 300 mm

